

# Ribe Fjernvarme



# Ribe Fjernvarme

- ▶ Ribe fjernvarme har følgende produktionssammensætning

55 % Biobrændsel

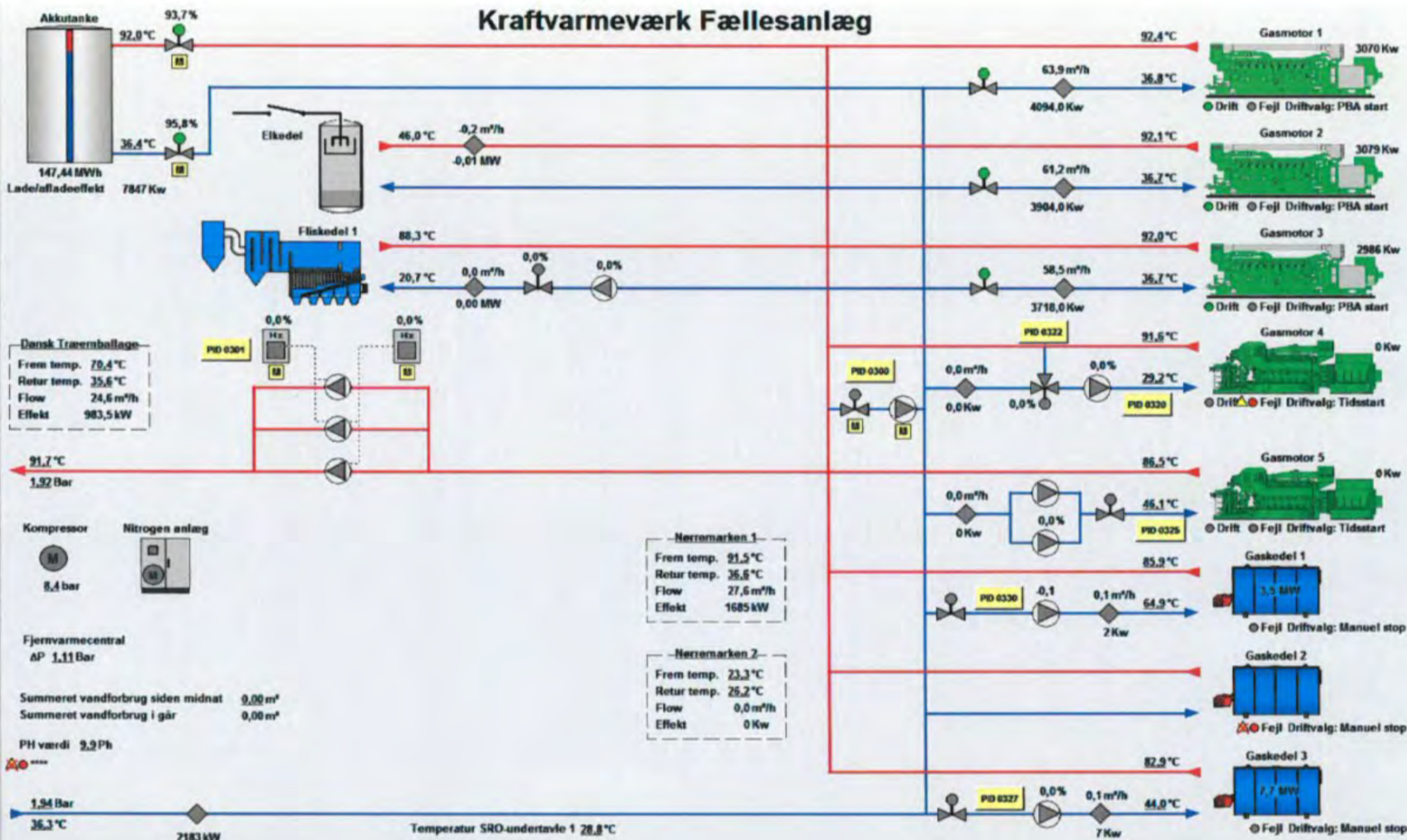
21 % Naturgas

16 % El kedel

8 % Overskudsvarme.



# Kraftvarmeværk Fællesanlæg



El kedlen aktiveres varmeproduktionsprisen er lavere 150 kr/Mwh + pris i regulerkraft. F. eks 150 + (-150) = en produktionspris på 0 kr/ MWh

Varmeproduktionspris for motor 1-3 ved forskellige el-priser kontra gaskedel og fliskedel

Gaspris Eur/ Mwh	Gaspris kr/Nm <sup>3</sup>	Maginal pris motor 1- 3	Maginal pris motor 4- 5	Varme produkti onspris kedel kr/Mwh	Maginal pris flis kedel kr/ Mwh	Varme produkti ons pris motor 1- 3 i kr/mwh, ved el pris på 200 kr Mwh	Varme produkti ons pris motor 1- 3 i kr/mwh, ved el pris på 300 kr Mwh	Varme produkti ons pris motor 1- 3 i kr/mwh, ved el pris på 400 kr Mwh	Varme produkti ons pris motor 1- 3 i kr/mwh, ved el pris på 500 kr Mwh	Varme produkti ons pris motor 1- 3 i kr/mwh, ved el pris på 600 kr Mwh	Varme produkti ons pris motor 1- 3 i kr/mwh, ved el pris på 700 kr Mwh	Varme produkti ons pris motor 1- 3 i kr/mwh, ved el pris på 800 kr Mwh	Varme produkti ons pris motor 1- 3 i kr/mwh, ved el pris på 900 kr Mwh	Varme produkti ons pris motor 1- 3 i kr/mwh, ved el pris på 1000 kr Mwh	Varme produkti ons pris motor 1- 3 i kr/mwh, ved el pris på 1100 kr Mwh
1,7	0,9	86,77	195,74	374,04	300,41	302,98	240,22	177,46	114,70	51,94	-10,81	-73,57	-136,33	-199,09	-261,85
2,8	1,00	94,01	205,61	383,41	321,12	316,89	254,13	191,37	128,62	65,86	3,10	-59,66	-122,42	-185,18	-247,94
3,9	1,10	101,25	215,47	392,79	341,83	330,82	268,06	205,30	142,54	79,78	17,02	-45,74	-108,49	-171,25	-234,01
5,0	1,20	108,48	225,34	402,16	362,54	344,72	281,96	219,21	156,45	93,69	30,93	-31,83	-94,59	-157,35	-220,10
6,1	1,30	115,72	235,20	411,53	383,25	358,64	295,88	233,12	170,36	107,60	44,84	-17,91	-80,67	-143,43	-206,19
7,2	1,40	122,96	245,07	420,90	403,95	372,55	309,79	247,03	184,27	121,52	58,76	-4,00	-66,76	-129,52	-192,28
8,3	1,50	130,20	254,94	430,27	424,66	386,46	323,71	260,95	198,19	135,43	72,67	9,91	-52,85	-115,60	-178,36
9,4	1,60	137,43	264,80	439,65	445,37	400,38	337,62	274,86	212,11	149,35	86,59	23,83	-38,93	-101,69	-164,45
10,5	1,70	144,67	274,67	449,02	466,08	414,30	351,54	288,78	226,02	163,26	100,50	37,74	-25,01	-87,77	-150,53
11,6	1,80	151,91	284,53	458,39	486,79	428,21	365,45	302,69	239,93	177,17	114,42	51,66	-11,10	-73,86	-136,62
12,7	1,90	159,14	294,40	467,76	507,50	442,12	379,36	316,60	253,84	191,08	128,32	65,57	2,81	-59,95	-122,71
13,8	2,00	166,38	304,26	477,13	528,20	456,03	393,27	330,51	267,75	205,00	142,24	79,48	16,72	-46,04	-108,80
14,9	2,10	173,62	314,13	486,51	548,91	469,95	407,20	344,44	281,68	218,92	156,16	93,40	30,64	-32,11	-94,87
16,0	2,20	180,86	323,99	495,88	569,62	483,87	421,11	358,35	295,59	232,83	170,07	107,32	44,56	-18,20	-80,96
17,1	2,30	188,09	333,86	505,25	590,33	497,78	435,02	372,26	309,50	246,74	183,98	121,22	58,47	-4,29	-67,05
18,2	2,40	195,33	343,72	514,62	611,04	511,69	448,93	386,17	323,41	260,65	197,90	135,14	72,38	9,62	-53,14
19,3	2,50	202,57	353,59	524,00	631,74	525,61	462,85	400,10	337,34	274,58	211,82	149,06	86,30	23,54	-39,21
20,4	2,60	209,81	363,45	533,37	652,45	539,53	476,77	414,01	351,25	288,49	225,73	162,97	100,22	37,46	-25,30
21,5	2,70	217,04	373,32	542,74	673,16	553,43	490,68	427,92	365,16	302,40	239,64	176,88	114,12	51,37	-11,39
22,6	2,80	224,28	383,18	552,11	693,87	567,35	504,59	441,83	379,07	316,31	253,55	190,80	128,04	65,28	2,52
23,7	2,90	231,52	393,05	561,48	714,58	581,26	518,50	455,74	392,99	330,23	267,47	204,71	141,95	79,19	16,43
24,8	3,00	238,75	402,92	570,86	735,29	595,18	532,42	469,66	406,90	344,14	281,39	218,63	155,87	93,11	30,35
25,9	3,10	245,99	412,78	580,23	755,99	609,09	546,33	483,58	420,82	358,06	295,30	232,54	169,78	107,02	44,27
27,0	3,20	253,23	422,65	589,60	776,70	623,01	560,25	497,49	434,73	371,97	309,21	246,45	183,70	120,94	58,18
28,1	3,30	260,47	432,51	598,97	797,41	636,92	574,16	511,40	448,64	385,89	323,13	260,37	197,61	134,85	72,09

Grøn område er motordrift i stedetfor fliskedel 225 kr / Mwh i varmeproduktionspris.

Spørgsmål